



شماره بخشنامه: ۴۶۵۶
تاریخ: ۱۴۰۲/۰۸/۱۱
ساعت: ۱۶:۰۰
صفحه: ۱ از ۱۲

به: نمایندگی های محترم مجاز ایران خودرو

موضوع: معرفی محصول جدید ایران خودرو: دانگ فنگ شاین مکس

با سلام و احترام؛

با توجه به تجربه موفق عرضه مدل H۳۰ cross از محصولات برند دانگ فنگ در بازار ایران و عملکرد خوب این خودرو و استقبال و رضایت مشتریان، شرکت ایران خودرو بر آن شد تا با بهره گیری از مدل های جدید عرضه شده توسط این برند و همگام با پیشرفت های روز در زمینه تکنولوژی، طراحی و تجهیزات، گامی در جهت پاسخگویی به خواست مشتریان و افزایش رضایتمندی ایشان برداشته و مدل جدید و جذابی از خودروهای خانواده دانگ فنگ را به بازار عرضه نماید. در این راستا واردات محصول شاین مکس در دستور کار قرار گرفت.



دانگ فنگ شاین مکس

برند دانگ فنگ این بار با مدل شاین مکس در زیر برند آئولوس (Aeilus) تجربه جدیدی را به بازار کشور ارائه می کند. شاین مکس سدانی در ابعاد بزرگ خانوادگی در کلاس D است که نسخه بنزینی و فول آن عرضه می شود. طراحان این خودرو در زمینه قدرت، هوشمندی، سطح تجهیزات و طراحی فضای داخل خودرو بسیار خوب عمل کرده و دستاورد پرهیجان و ارزنده ای را به ارمغان آورده اند.



شماره بخشنامه: ۴۶۵۶
تاریخ: ۱۴۰۲/۰۸/۱۱
ساعت: ۱۶:۰۰
صفحه: ۲ از ۲

این محصول جدید دانگ فنگ از نظر ظاهری بسیار زیبا و چشم نواز است. طراحی نمای جلوی این خودرو پویا و پرشور بوده و بیننده را تحت تأثیر قرار می دهد، در عین حال به خوبی امکان هدایت جریان هوا در اطراف خودرو و شکستن مقاومت باد را فراهم می کند.

این خودرو علاوه بر کابین راحت و جادار، فضای صندوق عقب بزرگی نیز دارد. قوای محرکه آن از نوع GDI و توربوشارژر بوده و توان بالا و گشتاور بسیار خوب آن، جسارت این خودرو را به نمایش می گذارد، بدون این که لازم باشد نگران مصرف سوخت باشید.

سیستم تعلیق جلو از نوع مک فرسون و تعلیق عقب از نوع مستقل بوده که ضمن بهبود پایداری این سدان اسپرت در پیچها، سواری نرم تر و راحت تری را نیز برای آن نسبت به سدانهایی با تعلیق یکپارچه عقب رقم می زند. این خودرو به لطف بهره گیری از کروز کنترل تطبیقی و سیستم های کمکی راننده، دارای قابلیت رانندگی نیمه خودران سطح دو بوده که در شرایط کنترل شده با فعال کردن سیستم کروز کنترل تطبیقی ACC می توان پدال گاز و ترمز را رها کرد و صرفاً روی کنترل خودرو نظارت داشت.

سه مشخصه اصلی دانگ فنگ شاین مکس:

- ✓ طراحی به روز
- ✓ قدرت و راحتی
- ✓ سطح تجهیزات

✓ طراحی به روز

این محصول از نظر ظاهری طراحی زیبا و منحصر به فردی داشته و در نمای روبرو طراحی چشم نواز دارد به طوری جلوپنجره این خودرو با الهام از سطح هوایی که هنگام شکسته شدن دیوار صوتی توسط هواپیمای جنگنده ایجاد می شود، طراحی شده است، هر از گاهی در اطراف پخش می شود و موج ضربه ای قوی را تشکیل می دهد.



همچنین در طراحی بخش های داخلی خودرو با تودوزی نرم و صفحه نمایش بزرگ مالیتی مدیا ۱۲،۳ اینچ و پشت آمپر ۷ اینچ استفاده شده است.





شماره بخشنامه: ۴۶۵۶
تاریخ: ۱۴۰۲/۰۸/۱۱
ساعت: ۱۶:۰۰
صفحه: ۴ از ۱۲

سیستم هوشمند خنک کننده هوا در خودرو

در سیستم تهویه اتوماتیک این خودرو، سیستم خنک کننده خروجی هوای تهویه مطبوع به صورت برقی و خودکار، وزش باد آزاد ۳۶۰ درجه را در خودرو ایجاد نموده است که این مکانیزم برای سرنشینان راحتی و لذت بیشتری را فراهم می نماید.



✓ جادار بودن

این خودرو در مقایسه با رقبای هم کلاس خود فضای بهتر و مناسب تری دارد و فاصله دو محور آن نیز مناسب تر است.

فضای صندوق

صندوق عقب این خودرو نیز در مقایسه با رقبای فضای خوبی دارد و در حالت عادی که صندلی ها خوابیده نباشند، فضای ۴۲۸ لیتری صندوق عقب، امکان قراردادن حجم قابل توجهی از وسایل و چمدان را ایجاد می کند.





شماره بخشنامه: ۴۶۵۶
تاریخ: ۱۴۰۲/۰۸/۱۱
ساعت: ۱۶:۰۰
صفحه: ۵ از ۱۲

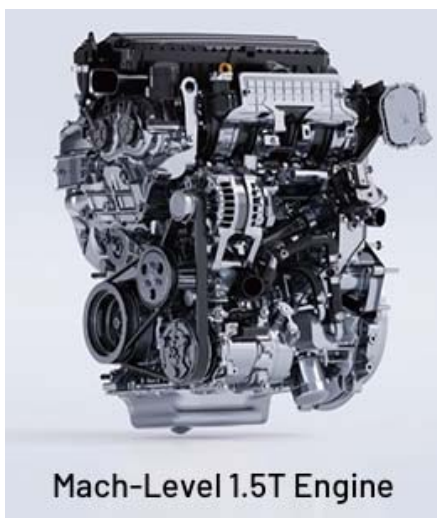
قابلیت تغییر صندلی ها و استفاده از فضای خودرو

صندلی های ردیف دوم قابلیت تا شدن و استفاده از فضای یکپارچه با صندوق عقب را دارند.



✓ قدرت و راحتی

این خودرو با موتور ۱.۵ لیتری توربو GDI و توان ۱۹۰ اسب بخار تجربه دلپذیری از رانندگی را همراه خواهد داشت. گشتاور ۳۰۰ نیوتن متر برای خودرویی سدان مانند دانگ فنگ شاین مکس بسیار مناسب است و جذابیت کار زمانی بیشتر می شود که بدانیم این مشخصات به یادماندنی و خروجی موتور خودرو، تنها میانگین مصرف سوخت ۶,۸ لیتر را به همراه دارد. * این موتور در سال ۲۰۲۰ به عنوان یکی از موتورهای برتر جایزه دریافت کرده است. *

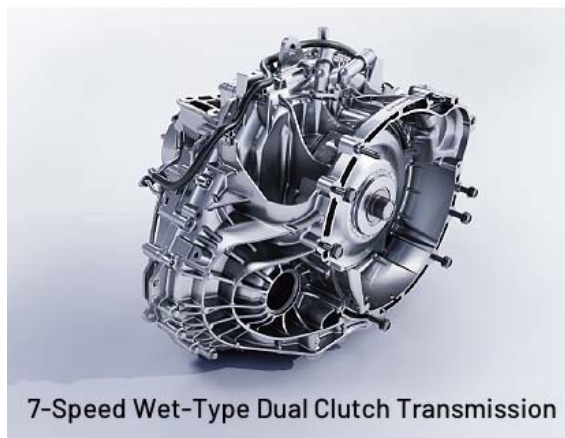


Mach-Level 1.5T Engine



شماره بخشنامه: ۴۶۵۶
تاریخ: ۱۴۰۲/۰۸/۱۱
ساعت: ۱۶:۰۰
صفحه: ۶ از ۱۲

گیربکس دانگ فنگ شاین مکس از نوع دوکلاچه ی تر 7DCT است.



7-Speed Wet-Type Dual Clutch Transmission

شاسی راحت

در مقایسه با رقبای هم سطح خود، سیستم تعلیق مستقل این خودرو پایداری و راحتی لازم را در هنگام رانندگی ایجاد می کند.

سیستم تعلیق مستقل (Independent suspension) گونه‌ای از سیستم تعلیق است که هر چرخ روی یک محور، جداگانه و مستقل به صورت عمودی حرکت می کند و ارتعاشات از یک چرخ به چرخ دیگر منتقل نمی‌شود و تکان های کمتر و راحتی بیشتری در خودرو حین رانندگی ایجاد می کند.

استحکام و تعادل بدنه

بدنه این خودرو با استحکام بالا و جاذب انرژی طراحی و ساخته شده و در بسیاری از نقاط حساس و کلیدی آن جنس استیل محکم و مقاوم به کار رفته است.

استحکام و مقاومت خودرو در برابر چرخش و تعادل و فرمان پذیر بودن آن (به علاوه حذف سرو صدای اضافی)، راننده و سرنشینان به راحتی در موقعیت های حادثه محافظت می کند.

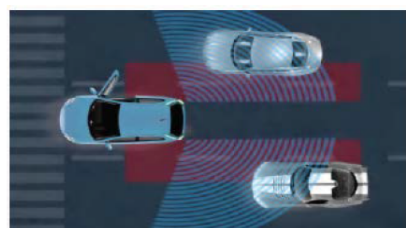
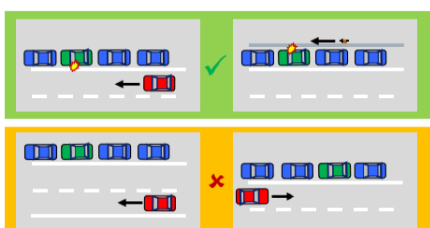
بی سرو صدا بودن

استفاده از عایق های صوتی و عدم ورود صدای موتور، قطعات و لرزش آنها به داخل اتاق خودرو احساس حضور در کتابخانه ای آرام و ساکت را برای سرنشینان ایجاد می کند.

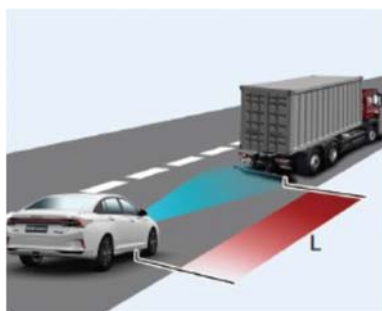
✓ سطح تجهیزات

سطح بالای تجهیزات رفاهی و ایمنی خودرو دانگ فنگ شاین مکس، این خودرو را به گزینه ای تمام عیار و مقبول برای انتخاب و تجربه رانندگی تبدیل می کند. موارد زیر برخی از امکانات این خودرو هستند که رفاه و ایمنی بیشتری برای سرنشینان فراهم می کنند:

- تشخیص و اخطار برخورد با موانع بیرونی در هنگام بازکردن در خودرو در موقعیت پارک (در صورت روشن بودن خودرو)



- سنسور جلو جهت پیشگیری از تصادف





شماره بخشنامه: ۴۶۵۶
 تاریخ: ۱۴۰۲/۰۸/۱۱
 ساعت: ۱۶:۰۰
 صفحه: ۸ از ۱۲

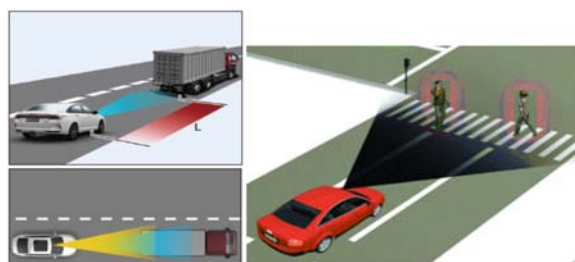
- دوربین ۳۶۰ درجه و تصویر سه بعدی اطراف: به کمک دوربین های ۱،۳ مگاپیکسلی که در چهار طرف خودرو قرار دارد، تصویر ۳۶۰ درجه روی نمایشگر خودرو ظاهر می شود. در این بخش امکان انتخاب دو بعدی یا سه بعدی بودن تصویر یا خطوط راهنمای جلو و عقب، نمای جلو یا عقب (با زاویه دید ۱۵۰ درجه) و انتخاب رنگ وجود دارد.



- کروز کنترل تطبیقی (با کمک سیستم های تشخیصی و حفظ فاصله ای مشخص تا خودرو جلویی، امکان تنظیم سرعت خودرو را فراهم می کند).



- سیستم ترمز اضطراری (ترمز خودکار در صورت نزدیک شدن به مانع در حال حرکت و کاهش احتمال ایجاد حادثه)



- سیستم تشخیص نقاط کور
- سیستم کمکی حرکت در بین خطوط شامل سیستم کمکی جابجایی در میان خطوط (LCA)، سیستم هشدار عبور از خطوط (LDW) و سیستم کمکی حرکت در بین خطوط (LKA) (در نسخه بنزینی)

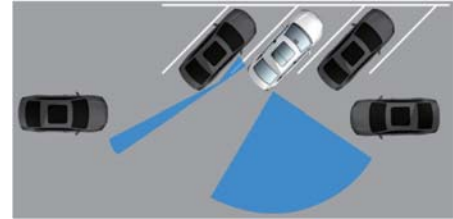
مجموعه این سیستم به حفظ مسیر حرکت خودرو در میان خطوط کمک می کند. همچنین در صورتی که راننده بدون روشن کردن چراغ راهنما تغییر مسیر دهد، سیستم کمکی حرکت بین خطوط، با فرمان دادن به خودرو مانع از خروج خودرو از مسیر بین خطوط خواهد شد.

• تشخیص علائم رانندگی (Traffic Sign Recognition (TSR)

دوربین های ADAS می توانند برخی علائم هشدار و ممنوعیت را تشخیص دهند. هنگامی که یک علامت راهنمایی و رانندگی تشخیص داده می شود، اطلاعات آن را می توان قبل از عبور وسیله نقلیه از قسمتی که علامت راهنمایی و رانندگی در آن قرار دارد، روی صفحه نمایش نشان داد و به راننده یادآوری می کند که وسیله نقلیه را مطابق با علائم راهنمایی رانندگی هدایت کند.



• سیستم هشدار ترافیک پشت سر (Rear Cross Traffic Alert (RCTA)



- مالتی مدیا با صفحه نمایش ۱۰،۲۵ اینچی لمسی با قابلیت اتصال به انواع مختلف گوشی (Carbitlink)
- سیستم کنترل پایداری الکترونیکی (ESC)
- سیستم کمکی حرکت در سربالایی
- نمایش میزان باد لاستیک ها
- شارژر بی سیم

علاوه بر موارد ذکر شده، برخی از مهم ترین تجهیزات این خودرو عبارتند از:

- ۶ کیسه هوای ایمنی (کیسه هوای جلو، جانبی و پرده ای)
- صندلی ۶ حرکتی برقی راننده دارای گرمکن و تهویه (فن) با حافظه و ماساژور و حرکت خودکار صندلی در هنگام خاموش و روشن شدن خودرو (خوشامدگویی) و صندلی ۴ حرکتی برقی سرنشین جلو
- سیستم ترمز اتوماتیک (Auto hold)
- سیستم تهویه اتوماتیک
- ورود بدون کلید و دکمه روشن و خاموش
- سنسور نور و باران



شماره بخشنامه: ۴۶۵۶
تاریخ: ۱۴۰۲/۰۸/۱۱
ساعت: ۱۶:۰۰
صفحه: ۱۰ از ۱۲

تصاویر دانگ فنگ شاین مکس





شماره بخشنامه: ۴۶۵۶
تاریخ: ۱۴۰۲/۰۸/۱۱
ساعت: ۱۶:۰۰
صفحه: ۱۱ از ۱۲





شماره بخشنامه: ۴۶۵۶
 تاریخ: ۱۴۰۲/۰۸/۱۱
 ساعت: ۱۶:۰۰
 صفحه: ۱۲ از ۱۲

جدول مشخصات فنی و سطح تجهیزات دانگ فنگ Shine Max توربو اتوماتیک

خودرو	مشخصات فنی خودرو	دانگ فنگ Shine Max بنزینی
	کد محصول	۷۲۵۰۱
موتور	نوع موتور	DFMC۱۰TP۱
	حجم موتور (سی سی)	۱۵۰۰
	حداکثر قدرت موتور (اسب بخار)	۱۹۰ (۵۲۰۰ دور در دقیقه)
	حداکثر گشتاور (نیوتن متر)	۳۰۰ (۲۰۰۰ تا ۴۰۰۰ دور در دقیقه)
سیستم انتقال قدرت	تعداد سوپاپ	۱۶
	گیربکس	DCT۷
کارایی	حداکثر سرعت (کیلومتر در ساعت)	۱۸۰
	مصرف سوخت ترکیبی (لیتر در ۱۰۰ کیلومتر)	۶.۸
ایمنی	ترمز	سیستم ترمز ضد قفل (ABS و EBD)، ترمز جلو دیسکی با سیستم خنک شونده، ترمز عقب دیسکی، سیستم ترمز اتوماتیک (Autohold)، سیستم کمک ترمز (BAS)، سیستم کمکی حرکت در سربالایی (HHC)، سیستم کنترل پایداری الکترونیکی (ESP)، سیستم کنترل کشش (TCS)، ترمز پارک برقی (EPB)، سیستم ترمز اضطراری هوشمند (AEB)، ترمز کمکی اضطراری (EBA)، سیستم ترمز هوشمند (BOS)
	کیسه هوای ایمنی (Airbag)	راننده و سرنشین، جانبی و پرده ای (۶ عدد)
	سنسور دنده عقب و سنسور جلو	دارد
	دوربین ۳۶۰ درجه	دارد
	دوربین دید عقب	دارد
	نمایش میزان باد لاستیک ها (TPMS)	دارد
	سیستم کمکی حرکت بین خطوط	سیستم کمکی حرکت بین خطوط (LKA)، سیستم کمکی جابجایی بین خطوط (LCA)، سیستم هشدار عبور از خطوط (LDW)
	سایر امکانات ایمنی	هشدار برخورد از جلو (FCW)، سیستم تشخیص نقاط کور (BSD)، هشدار باز کردن درها در هنگام پارک در صورت وجود مانع (DOW)، تشخیص علامت رانندگی (TSR)، هشدار باز بودن کمربندهای جلو، قفل کودک درب های عقب، ایوبلازر، چراغ ترمز سوم بالا، ایزوفیکس، قفل مرکزی، قطع خودکار سوخت هنگام تصادف، باز شدن خودکار قفل درب ها هنگام تصادف، هشدار سرعت بالا، هشدار باز بودن درب ها
	فضای صندوق عقب (لیتر)	۴۲۸
	باک بنزین (لیتر)	۵۲
ابعاد	طول*عرض*ارتفاع	۴۷۹۷*۱۸۷۰*۱۴۷۵
	وزن خودرو بدون سرنشین با مخزن سوخت پر (kg)	۱۴۸۶
رینگ و لاستیک	سایز و نوع رینگ	۱۷ اینچ آلومینیومی
	کروز کنترل	دارد (تطبیقی)
رفاهی	سانروف برقی	دارد (پانورامیک)
	دکمه روشن و خاموش و ورود بدون کلید	دارد
	سنسور نور و باران	دارد
	سیستم تهویه	اتوماتیک
	سیستم صوتی و تصویری	مالتی مدیا با صفحه نمایش ۱۰.۲۵ اینچی لمسی، Carbitlink، دو عدد پورت USB، بلوتوث، ۱۱ عدد بلندگو، تنظیم کننده صدا با سرعت
	شیشه ها	پاور ویندوز، آنتی تریپ، شیشه بالابر برقی جلو و عقب
	صندلی	صندلی راننده ۶ حرکت برقی گرمکن دار به همراه تهویه (فن) و حافظه و ماساژور و حرکت خودکار صندلی راننده در زمان روشن و خاموش شدن خودرو (خوشامدگویی)، صندلی شاگرد ۴ حرکت برقی
	فرمان	فرمان برقی، کلید های کنترلی روی فرمان (MFC)
	آینه ها	آینه های جانبی برقی گرمکن دار تا شونده دارای راهنما
	چراغ ها	چراغ روز، مه شکن های جلو و عقب، تنظیم ارتفاع چراغ های جلو از داخل
تزیینات	روکش چرمی دورنگ، غزیبک فرمان چرمی، دستگیره ها کرومی	
سایر تجهیزات	دکمه روشن و خاموش و ورود بدون کلید، cool box، شارژر بی سیم، چراغ نقشه خوان جلو و عقب، کامپیوتر سفری، کنسول میانی جلو	

مدیریت ارتباط با مشتریان
 تهران، پلاک ۱۴۲، خیابان آزادی، تقاطع خیابان آزادی
 تلفن مرکز تماس: ۰۲۱-۹۶۴۳۳۰۰
 پست الکترونیک: crm@ikco.ir
 پایگاه اینترنتی: http://crm.ikco.ir

معاونت بازرگانی و فروش
 تهران، کلاهدوز ۱۲، جاده قدیم کرج
 تلفن: ۰۲۱-۳۳۸۸۰۰۱
 شماره: ۳۳۸۸۰۰۲ (۲۱-)

شرکت ایران خودرو (سهام عام)
 تهران، پلاک ۱۴۲، خیابان آزادی، تقاطع خیابان آزادی
 پلاک ایران خودرو، درب شماره ۲
 کد پستی: ۱۳۸۸۹۱۳۵۷
 تلفن: ۰۲۱-۳۳۸۸۰۰۱
 شماره: ۳۳۸۸۰۰۲ (۲۱-)
 مرکز پیام کوتاه: ۳۰۰۰۲
 پست الکترونیک: info@ikco.ir
 پایگاه اینترنتی: www.ikco.ir